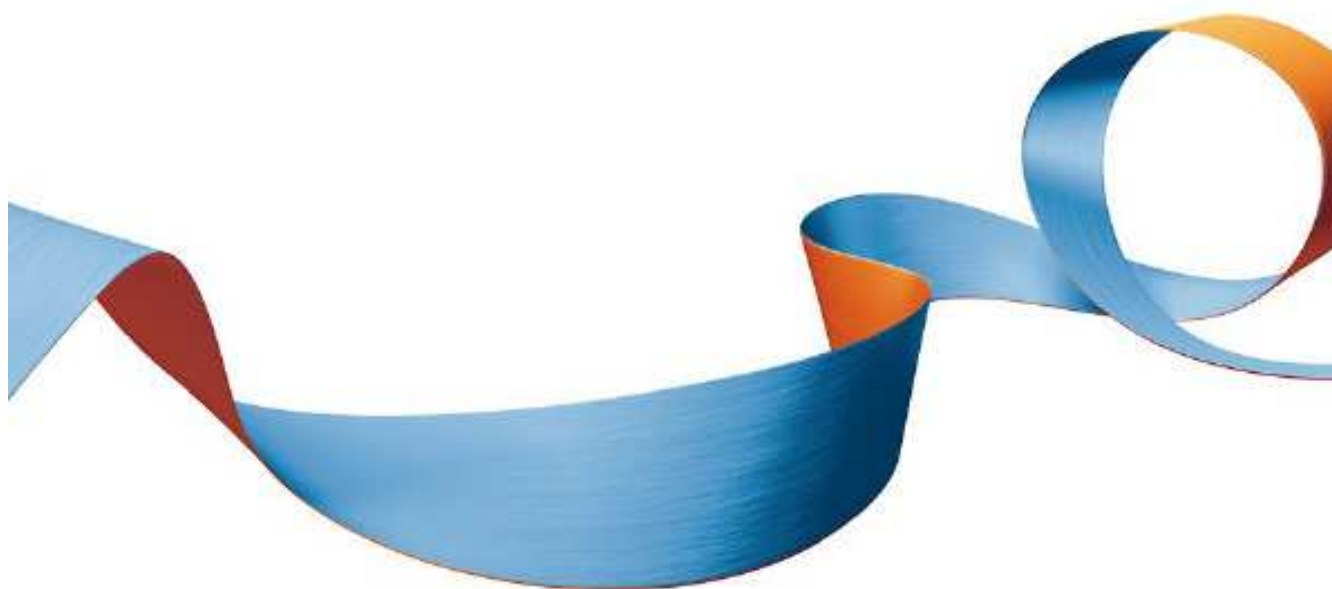


SANOMA MEDIA PRAHA 2012 DŮM A ZAHRADA



# Dům a zahrada

## Harmonogram 2012

Číslo	vychází	objednávky/nehotové	
		podklady do	hotové podklady do
1	12.12.11	07.11.11	14.11.11
2	16.01.12	05.12.11	15.12.11
3	13.02.	10.01.	17.01.
4	12.03.	07.02.	14.02.
5	10.04.	06.03.	14.03.
6	14.05.	10.04.	18.04.
<b>Sp. 22/12</b>	<b>06.06.</b>	<b>18.04.</b>	<b>26.04.</b>
7	11.06.	07.05.	15.05.
8	16.07.	12.06.	19.06.
9	20.08.	16.07.	23.07.
10	17.09.	13.08.	20.08.
11	15.10.	10.09.	17.09.
<b>TD 2013</b>	<b>07.11.</b>	<b>10.09.</b>	<b>20.09.</b>
12	12.11.	08.10.	15.10.
1/2013	10.12.12	05.11.12	12.11.12



Časopis společnosti  
HomeDeco SMP

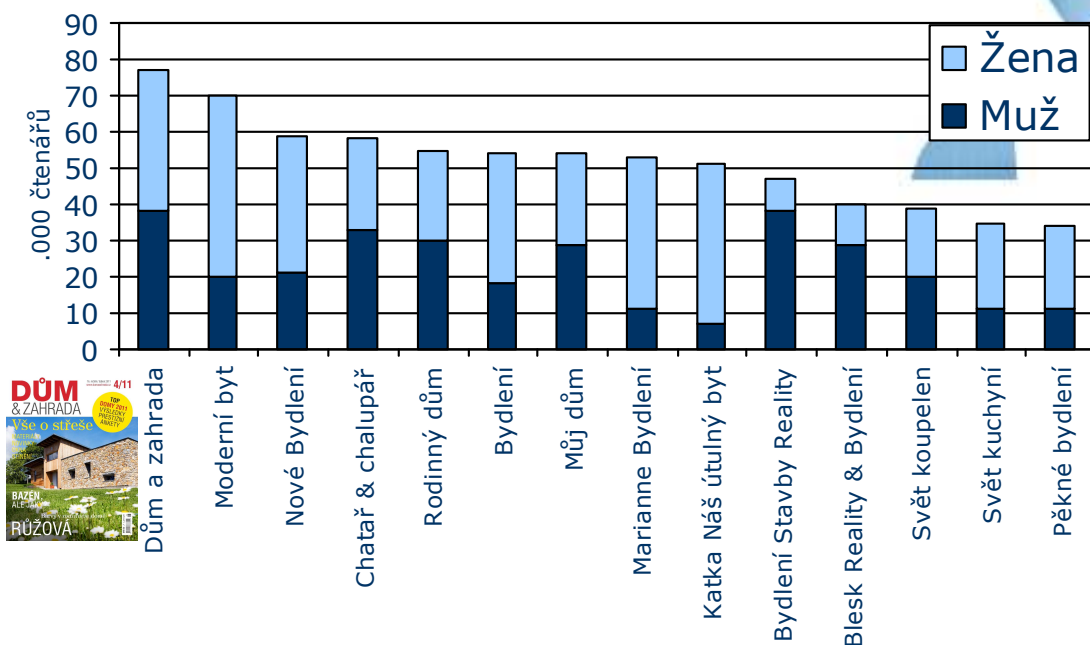
### Technická specifikace

Měsíčník, 160 + 4 strany, 4 barvy, ofset  
Papír obálka: WFC 170g  
Papír vnitřek: 80 g LWC, bělost 90+  
Formát: 222x280 mm  
Vazba: V2

Titul je nejčtenějším magazínem věnovaným stavbě rodinného domu a úpravě jeho okolí. Usiluje o komplexní a nadčasový přístup k problematice a všímá si všech fází, s nimiž se stavebník a majitel domu v průběhu stavby může setkat. Titul slouží jako zdroj cenných informací a praktických rad pro všechny, kdo uvažují o bydlení v rodinném domě nebo v něm již bydlí.

# Dům a zahrada

Čtenost v kategorii  
časopisy o bydlení a bytové kultuře



Zdroj: SKMO, Media Projekt\_sdružení GfK Praha – Median\_1.1. – 30.6.2011

Titul Dům a zahrada je nejčtenějším titulem ve své kategorii.

Titul Dům a zahrada čte 77 000 čtenářů.

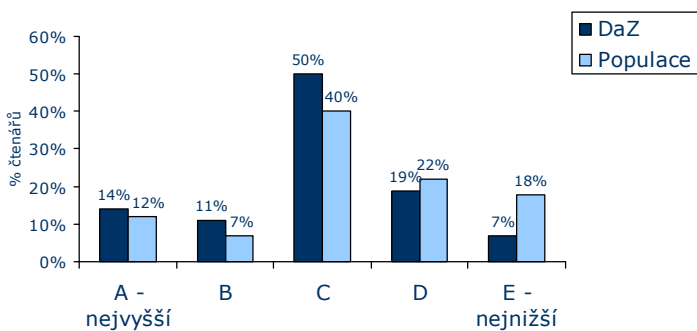
Poměr čtenářů z řad mužů a žen je vyvážen – 50% čtenářů tvoří muži, 50% čtenářů tvoří ženy.

# Dům a zahrada

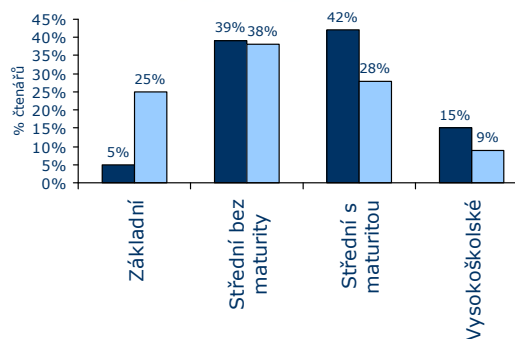
## Socio-demografická struktura časopisu Dům a zahrada



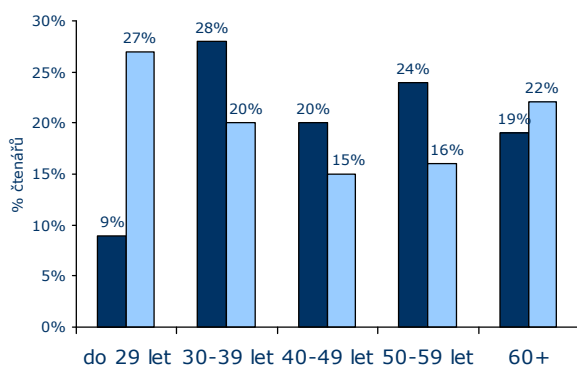
### Socio-ekonomická struktura



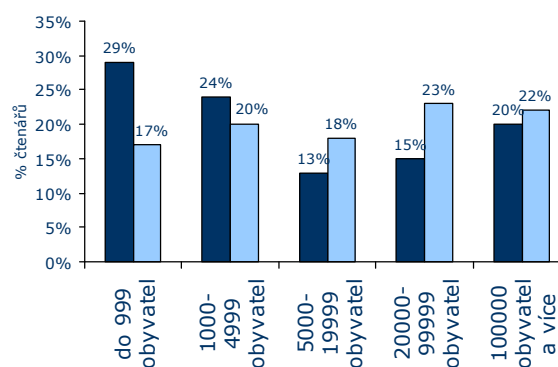
### Vzdělání



### Věková struktura



### Velikost sídla



Zdroj: SKMO, Media Projekt\_sdržení GfK Praha – Median\_1.1. – 30.6.2011

# Dům a zahrada

## Ediční plán 2012

1  
Stavba – Rekonstrukce (arch., technologie a materiály)  
Vybavení – Rekonstrukce (okna, dveře, vytápění)  
Interiér – Přestavba kuchyně  
Finance – Stavební spoření  
Zahrada – Zakládáme a rekonstruuje zahradu

2  
Stavba – Kámen ( přírodní, umělý, v interiéru i exteriéru)  
Vybavení – Vytápění  
Rekonstrukce – Střecha I  
Interiér – Centrální vysavače, Sociální zařízení  
Finance – Ceny v roce 2012  
Zahrada – Zahrada pro děti

3  
Stavba – Montované domy  
Vybavení – Podlahové topení, Garáže  
Rekonstrukce – Střecha II  
Interiér – Podlahy, Kuchyňské linky  
Finance – Jak ušetřit  
Zahrada – Ploty

4  
Stavba – Střechy, krytiny, komíny, Zelené bydlení,  
Domy s plochými střechami  
Vybavení – Střešní okna, Stínící technika, Klimatizace  
Rekonstrukce – Co s vlhkostí  
Interiér – Úklid v domě, Obklady, Sprchy  
Finance – Hypotéky  
Zahrada – Zahradní technika, Bazény, Péče o trávník

5  
Stavba – Dřevostavby, Bungalovy  
Vybavení – Okna, Rekuperace  
Rekonstrukce – Rozvody TZB  
Interiér – Dlažba v domě, Vany  
Finance – Hypotéky  
Zahrada – Zahradní dlažba, Voda na zahradě  
(koup.jezírka, sudy, bazény)

6  
Stavba – Zdící systémy, Bezpečný dům, Domy venkovského stříhu (Landhausy)  
Vybavení – Dveře, Solární systémy  
Rekonstrukce – Podlahy a stropy  
Interiér – Sporáky, varné desky, nádobí, Domácí kancelář  
Finance – Pojištění  
Zahrada – Zahradní nábytek, Grilování

### Speciál 22

#### Stavba rodinného domu krok za krokem

Finance, Výběr pozemku, Výběr stavebního materiálu, Střešní krytina, Okna, dveře, garážová vrata, Vytápění, tepelná čerpadla, Podlahy, Osvětlení, Kuchyně, koupelna, Ložnice, Obývací pokoj, Dětský pokoj, Bazén, spa, Zahrada



7  
Stavba – Pasivní domy a NED, Izolace  
Vybavení – Tepelná čerpadla  
Rekonstrukce – Okna a dveře  
Interiér – Malá koupelna, Sedací nábytek  
Finance – Investice  
Zahrada – Obytná zahrada

8  
Stavba – Beton, pórobeton (stavební systémy, dlažba, krytina)  
Vybavení – Garáže, garážová vrata, garážová stání  
Rekonstrukce – Vytápění  
Interiér – Trendy v kuchyni, Dětský pokoj  
Finance – Ceny domů  
Zahrada – Pergoly, altány

9  
Stavba – Cihly, Viladomy, řadové domy  
Vybavení – Vytápění, Příprava TUV, Okna  
Rekonstrukce – Omítky  
Interiér – Trendy v koupelně  
Finance – Stavební spoření  
Zahrada – Zahrada ve svahu (svahovky, palisády)

10  
Stavba – Dřevostavby, sruby  
Vybavení – Dveře, Inteligentní dům  
Rekonstrukce – Tepelná izolace  
Interiér – Elektropotřebiče, Zdravé spaní  
Finance – Hypotéky  
Zahrada – Zahradní technika

11  
Stavba – Zateplení, Domy plné světla  
Vybavení – Relax: spa, sauny, kryté bazény, posilovny, wellness technika  
Rekonstrukce – Nadstandard ve starém domě  
Interiér – Jídelna  
Finance – Hypotéky  
Zahrada – Osvětlení zahrady

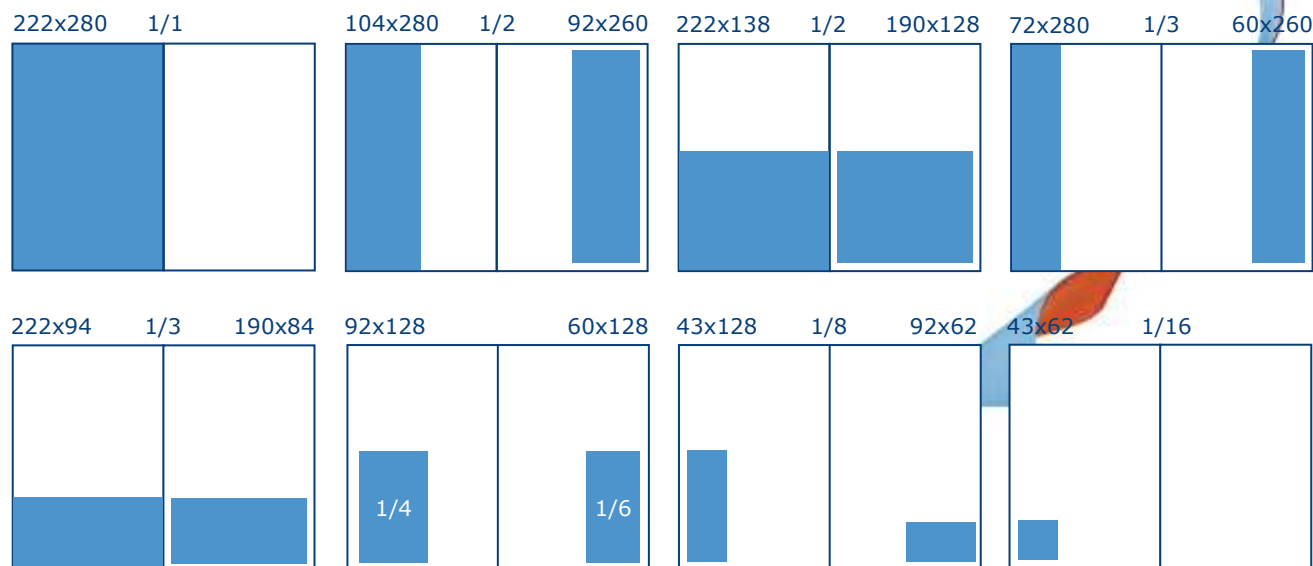
### TOP DOMY 2013

Tradiční průřez současnou nabídkou rodinných domů na českém trhu doplněný o tematické články a nominaci pro anketu Top dům 2013.

12  
Stavba – Fasády, Dům za cenu bytu  
Vybavení – Krby, kamna  
Rekonstrukce – Přístavby a dostavby  
Interiér – Koupelny  
Finance – Stavební spoření  
Zahrada – Zimní zahrada

# Dům a zahrada

## Formáty a ceny inzerce 2012



formát/cena	1/1	1/2š spad	1/2š rejstřík	1/2v spad	1/2v rejstřík	1/3 spad	1/3 rejstřík	1/4 rejstřík
barevná strana	89 000	53 000	46 000	51 000	46 000	39 000	34 000	24 000
1. strana časopisu	96 000							
inzerce na kartonu	94 500							
druhá obálka	115 500							
třetí obálka	107 000							
čtvrtá obálka	160 000							

formát/cena	Z-Gate 2/1	1/1 + 1/3v karton	1/6v rejstřík	1/8š rejstřík	1/8v rejstřík	1/16 rejstřík
barevná strana	185 000	117 500	17 000	13 000	13 000	6 900

Pro více informací kontaktujte:

Milena Štědrónská – Head of Home Deco Team  
tel.: +420 296 162 766, mob.: +420 603 487 965  
e-mail: stedronska@dumazahrada.cz

Iveta Menčíková – Account Manager  
tel.: +420 296 162 767, mob.: +420 777 288 157  
e-mail: mencikova@dumazahrada.cz

Martina Benešová – Account Manager  
tel.: +420 296 162 768, mob.: +420 777 215 563  
e-mail: benesova@dumazahrada.cz

Libor Slavík – Account Manager  
tel.: +420 296 162 843, mob.: +420 720 353 361  
e-mail: Libor.Slavik@sanomamedia.cz

fax: +420 296 162 767

Technické požadavky na podklady:

kompozitní PDF soubory zpracované přes Acrobat Distiller  
v tiskové kvalitě, nastavení kompatibility PDF 1,3  
obrazové soubory (CMYK): Adobe Illustrator Ai, EPS (texty v křivkách),  
Adobe Photoshop EPS, TIFF, JPG (maximální kvalita),  
vše min. rozlišení 300 dpi

U inzerce na spad je nutné po stranách přidat 5 mm pro ořez!  
zasílání inzerce: ftp.sanoma.cz, uživatel: dazftp, heslo: DAZ1754xyz

Ceny jsou uvedeny v Kč bez DPH.

Rozměry jsou uvedeny v mm. Rozměry „na spad“ jsou uvedeny v  
čistém formátu po ořezu. Pro ořez je nutné zajistit překreslení o dalších  
5 mm nad čistý formát po obvodu inzerátu!

Vydává: HomeDeco SMP a.s., IČ: 27389006, DIČ: CZ27389006,  
Lomnického 7, 140 79 PRAHA 4

 **SanomaMedia**